

子供用



SUSTAINABLE DEVELOPMENT GOALS



なつやす かぞくむ  
**夏休みご家族向け**  
かんきょうかんれんしせつなど  
**環境関連施設等**  
けんがく  
**見学バスツアー**

2022年8月5日（金）

こうえきしゃだんほうじん  
公益社団法人

きょうとふさんぎょうしげんじゅんかんきょうかい  
京都府産業資源循環協会

せいねんぶかい  
青年部会



# みなさんへ

けんがく さんか  
見 学バスツアーへのご参加ありがとうございます

す！

このバスツアーは、みなさんにごみ(廃棄物)を正  
しく処理することの大切さを知ってもらうために  
おこな  
行っています。

きょう がっこう かいしゃ で さんぎょう  
今日は学校や会社などから出るごみ(産  
業  
はいきぶつ しより こうじょう けんがく  
廃棄物)の処理をしている工場の見学とウィン  
ナー作り体験をしていただきます。

し こと はっけん たいけん たの  
知らなかった事を発見したり、体験を楽しん  
なつやす おも で つく うれ  
で夏休みのいい思い出を作ってもらえたら嬉し  
いです。

あつ ねっちゅうしょう き つ くだ  
暑いので熱中症に気を付けてすごして下さい

いね！

せいねんぶかい  
青年部会より



# もくじ

さんぎょうはいきぶつ 産 業 廃 棄 物 っ て な に ？	．．．．	P1
きょうかい 協 会 に つ い て	．．．．	P2
きょう 今 日 の ス ケ ジ ュ ー ル	．．．．	P3
けんがくさき 見 学 先 に つ い て	．．．．	P5
みなさんへの <sup>ねが</sup> お 願 い	．．．．	P7
SANPAI キャラクターズ	．．．．	P8

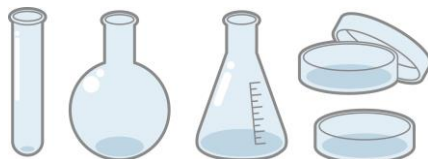
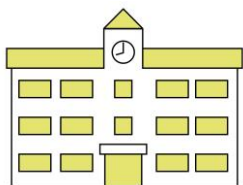


さんぎょうはいきぶつ

## 産業廃棄物ってなに？

さんぎょうはいきぶつ      かいしゃ      がっこうとう      しごと  
産業廃棄物とは、会社や学校等のお仕事を  
ばしょ      で      りやく      よ  
する場所から出るごみで、略して「さんぱい」と呼  
ばれています。

た      だいく      いえ      た      とき      つか      き  
たとえば、大工さんが家を建てる時に使った木  
やコンクリート、みなさんのがっこう      りかしつ      せんせい  
の学校の理科室で先生  
つか      びょういん      で  
が使っているフラスコやビーカー、病院から出る  
ちゅうしゃきなど  
注射器等です。



# きょうかい 協会について

「さんぱい」は正しく処理をすることがとても  
たいせつ  
大切です。

わたしたちは、「さんぱい」を処理する許可をもら  
った会社が集まった団体です。

「さんぱい」の不法投棄（分かりにくい場所にさ  
んぱいを捨てること）で環境が破壊されるのを  
ふせ  
防ぐためのパトロールや「さんぱい」について楽し  
みながら知っていただくイベントをおこな  
っています。



きょう  
今日のスケジュール

8:00	きょうとえき しゅっぱつ 京 都 駅 を 出 発
9:30	きゅうけい トイ レ 休 憩
10:10 ～ 11:10	<p>み え ちゅうおうかいはつ かぶしきがいしゃ ① <b>三重 中 央 開 発 株 式 会 社</b></p> <p>み え けんがく <b>三 重 リ サ イ ク ル セ ン タ ー 見 学</b></p>  <p>「さんぱい」を処理する施設や埋立</p> <p>しよぶんじょう けんがく 処 分 場 を 見 学</p> <p>しゅっぱつ (11 時 15 分 出 発)</p> 
11:40	い が さと てづく 伊 賀 の 里 モ ク モ ク 手 作 り フ ァ ー ム とうちゃく かくじ ひる はん 到 着 。 各 自 で お 昼 ご 飯



<p>13:00 ~ 14:30</p>	<p style="text-align: center;">い が さと て づく ②伊賀の里モクモク手作りファーム</p> <p style="text-align: center;">づく たいけん ウイナー作り体験</p> <div style="text-align: center;">  <p style="font-size: small;">お肉を蒸るところから始める、ポイルタイアのウイナーづくりです。 できたてのウイナーの味は格別!!みんなで大ワイワイ楽しめる体験です。</p> </div> <p>たいけんご かくじ か もの 体験後は各自お買い物</p> <p style="text-align: center;">しゅっぱつ (15時40分 出発)</p> <div style="text-align: right;">  </div>
<p>16:25</p>	<p>おおつ きゅうけい 大津SA にてトイレ 休憩</p>
<p>17:30</p>	<p>きょうとえき とうちゃく 京都駅に到着</p>

おつかれさまでした



けんがくさき  
見学先について

み え ちゅうおうかいはつ かぶしきがいしゃ  
三重中央開発 株式会社

み え  
三重リサイクルセンター

いろいろ しゅるい しより こと  
色々な種類の「さんぱい」を処理する事ができ

しせつ う だ しょぶんじょう だいきぼ  
る施設や、埋め立て処分場もある大規模なさんぱ

しよりこうじょう  
い処理工場です。

おも しせつ  
主な施設

しゃしん み え ちゅうおうかいはつ かぶしきがいしゃ  
※写真は三重中央開発(株)様 HPより

しょうきやくしせつ  
① 焼却施設





「さんぱい」を燃やすことのできる施設。

「さんぱい」を燃やす時に発生するエネルギーは

発電に利用されています。

さいしゅうしょぶんじょう  
② 最終処分場



「さんぱい」を燃やした後の灰や、リサイクルがで

きない「さんぱい」を埋め立てする施設。



# みなさんへのお願い

ねっちゅうしょう き くだ  
1. 熱中症に気をつけて下さい

すいぶん こま くだ  
① 水分を細めにとって下さい。

しお など えんぶん くだ  
② 塩あめ等で塩分をとって下さい。

からだ ちょうし わる とき  
③ 体の調子が悪くなった時は、

せいねんぶ かぞく こえ くだ  
青年部か家族の人に声をかけて下さい。

しんがた たいさく きょうりよくくだ  
2. 新型コロナウイルス対策にご協力下さい

けんおん て しょうどく ちゃくよう  
検温、手の消毒、マスクの着用

しつない ない  
(室内・バス内)

まいご き くだ  
3. 迷子にならないように気をつけて下さい

かぞく き くだ  
家族の人とはぐれないように、気をつけて下さい。



# SANPAI キャラクターズ

きょうとし きょうかい いっしょ かいさい  
 京都市さんと協会で一緒に開催している  
 かんきょう  
 環境イベントで「さんぱい」をモデルにした

「SANPAI キャラクターズ」をつくりました。

ぜひおぼ くだ  
 是非覚えて下さいね！

		
<p>でんち 電池ファミリー かんでんち ＜乾電池＞</p>	<p>R P F (アルビ°-I) たい 隊 ＜R P F＞</p>	<p>ボトルネコ&amp; キャップドリ ＜ペットボトル＞</p>
		
<p>かんとろう 缶太郎 あ かん ＜空き缶＞</p>	<p>さんぱい ごう 産廃13号 せいれい ごう ＜政令13号 はいきぶつ 廃棄物＞</p>	<p>ケイコー けいこうかん ＜蛍光管＞</p>

		
<p>キクズン き 〈木くず〉</p>	<p>カチューシャ ちゅうしゃぱり 〈注射針〉</p>	<p>オデー おでい 〈汚泥〉</p>
		
<p>あすべえ 〈アスベスト〉</p>	<p>ロールカミン 〈トレット<sup>o</sup>-パ<sup>o</sup>-〉</p>	<p>ガレキング 〈がれき〉</p>
		
<p>タタミーズ たたみ 〈畳〉</p>	<p>アブラダブラ あぶら 〈油〉</p>	<p>サン&amp;アル さん 〈酸、アルカリ〉</p>
		
<p>ばあ ビビン婆 〈ビン〉</p>	<p>たいや 太矢 〈タイヤ〉</p>	